

PAPIERS

FICHE TECHNIQUE 2024

Contact Technique : Justine FOUQUIER – 06.45.45.81.17

Contact Diffusion : Angélique LEBORGNE – 09.81.69.04.14

Contact Artistes : Mélanie CELLIER – 06.71.64.93.06
Tibor RADVANYI – 06.27.26.71.16

CONTACT :

Compagnie ça s'peut pas

Gare de l'Avenue Verte

Place de la gare

76270 NEUFCHATEL-EN-BRAY

09.81.69.04.14

contact@caspeutpas.com

www.caspeutpas.com

LISTE DU MATERIEL POUR SALLE EQUIPEE

Le lieu d'accueil devra fournir une fiche technique et plan du lieu. Après réception de ces documents et échanges avec l'équipe technique du lieu, un plan de feu adapté et un planning technique de montage vous sera envoyé.

Pour une parfaite visibilité, la configuration de salle idéale pour ce spectacle est la forme amphithéâtre (scène au sol et public en gradin).

Nous recommandons une jauge maximum de 150 personnes. La distance maximum entre le bord de scène et le dernier rang de spectateurs ne doit pas dépasser 15 M.

Merci de prévoir 2 lignes pc 16 séparées pour son et lumière.

Les régies son / lumière seront OBLIGATOIREMENT au même endroit.

SON (Voir plan de scène) :

- Merci de prévoir 1 système son façade (sub + têtes) adaptée à la taille de la salle et au nombre de spectateurs
- 1 retour sur scène (12 ou 15 pouces) à jardin
- 1 direct à jardin avec multiprise
- Une console son en régie pour envoyer le son depuis notre ordinateur

LUMIERE : Voir plan de feu

- Ci-joint un plan de feu à titre indicatif, il est évident que nous sommes ouverts à toutes adaptations pour votre salle. La Régisseuse reste à votre entière disposition.

PLATEAU :

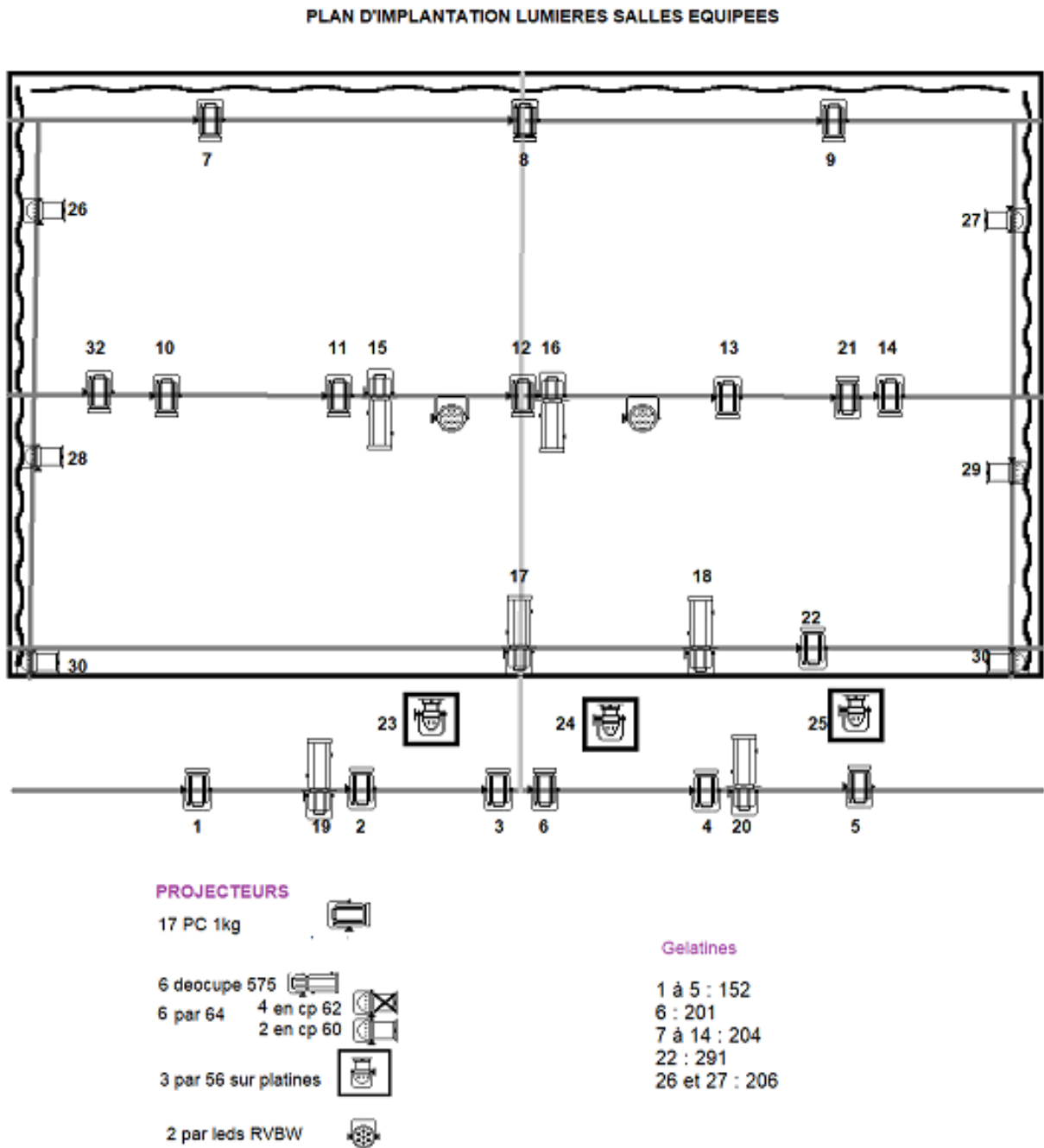
- Espace de jeu minimum de 6 M d'ouverture x 5 M de profondeur (Nous pouvons étudier toutes autres dimensions) car tous les éléments de décor sont modulables
- Sol lisse
- Prévoir 2 loges avec accès direct au plateau
- Besoin d'un point d'eau à proximité du plateau
- Si possible : pendrillonage à l'italienne

INFOS GENERALES :

- En tournée : 2 comédiens + 1 régisseur.se
- Durée du spectacle : 50 minutes (jeune-public à partir de 6 ans)
- Temps de montage : 1 service de 4 heures / Démontage : 2 heures
- Prévoir une table solide et une chaise pour installer la régie en salle
- Merci de nous fournir les plans d'accès à la salle et de prévoir une place de stationnement gratuite pour un véhicule utilitaire 12 M3.

Plan de feu :

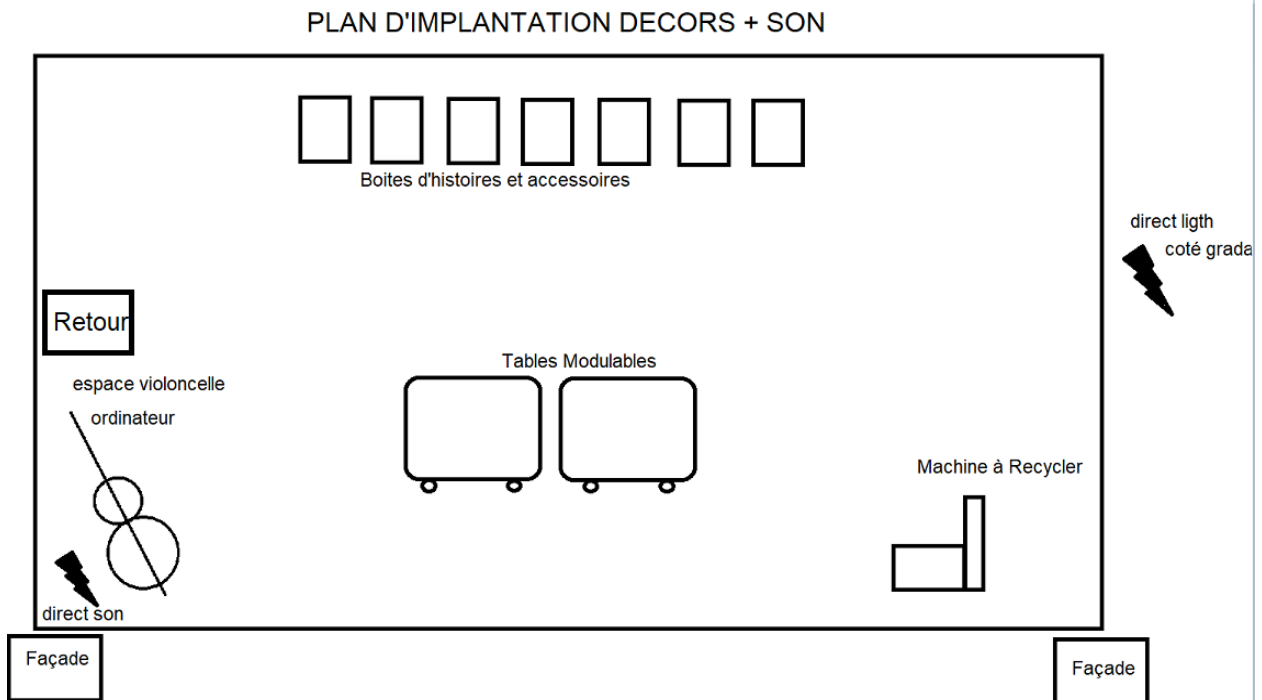
Les lumières sont pilotées depuis notre ordinateur portable avec un boîtier ENTTEC PRO compatible en 3 ou 5 points DMX



- 1 jeu d'orgues avec Mémoires
- un éclairage de salle graduable
- 17 PC 1000w
- 6 découpes 1000w

- 6 par 64 (4 en Cp 61, 2 en Cp 60)
- 3 par 56 su platines
- 2 par leds RVBW
- 31 circuits 2kw (hors éclairage public)

Plan de scène :



En cas de salle non équipée, nous pouvons apporter le matériel nécessaire au spectacle pour être autonome pour une jauge de **150 places** (jauge conseillée). Dans ce cas prévoir la présence d'un technicien de la salle pour nous donner accès au tableau électrique et nous fournir une échelle 3 pants, 1 table et 1 chaise en salle pour installer la régie.

Une petite forme est disponible sans montage technique ni installation lumière pour les médiathèques et autres petits espaces (avec jauge réduite).

NOUS CONTACTER POUR TOUTES QUESTIONS. On trouve toujours des solutions pour s'adapter au mieux aux salles... 😊