

# RATATOUILLE RHAPSODY

## FICHE TECHNIQUE 2024

Contact Technique :      Gentien DE BOSMELET - 06.63.59.09.80  
   Justine FOUQUIER – 06.45.45.81.17  
   Stanislas MORELLE – 06.62.85.99.23

Contact Diffusion :      Angélique LEBORGNE – 09.81.69.04.14

### **CONTACT :**

Compagnie ça s'peut pas

Gare de l'Avenue Verte

Place de la gare

76270 NEUFCHATEL-EN-BRAY

09.81.69.04.14

[contact@caspeutpas.com](mailto:contact@caspeutpas.com)

[www.caspeutpas.com](http://www.caspeutpas.com)

# LISTE DU MATERIEL

En cas de salle non équipée, nous pouvons apporter le matériel nécessaire au spectacle pour être autonome pour une jauge de 250 places (jauge conseillée). Dans ce cas prévoir la présence d'un technicien de la salle pour nous donner accès au tableau électrique et nous fournir une échelle 3 pants.

Merci de prévoir 2 lignes pc 16 séparées pour son et lumière.  
Les régies son / lumière seront OBLIGATOIREMENT au même endroit.

## **SON (Voir plan de scène) :**

- Merci de prévoir 1 système son façade (sub + têtes) adaptée à la taille de la salle et au nombre de spectateurs
- 2 retours sur scène (12 ou 15 pouces) cour et jardin sur le même circuit égalisé. Merci de prévoir un connecteur jack 6.35 pour le départ du circuit de retour.
- Nous fournissons le rack micros HF : 3 micros (1 HF main + 2 HF type UR4D avec cellules DPA 4088).
- Le patch son et le plans des fréquences HF sont dispo sur demande

## **LUMIERE (Voir plan de feu) :**

- Nous fournissons la machine à fumée

## **PLATEAU :**

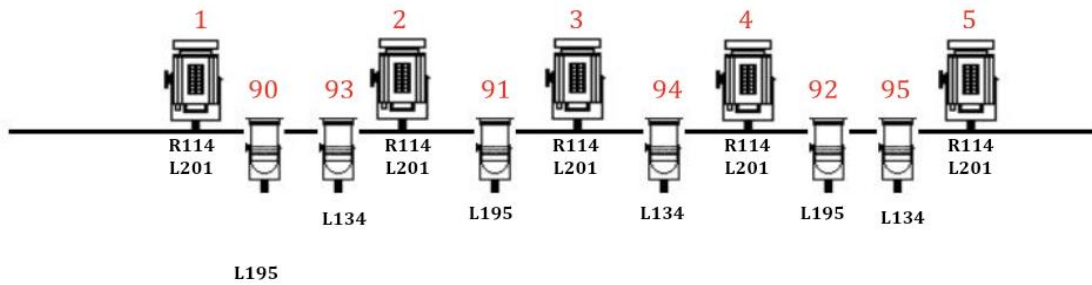
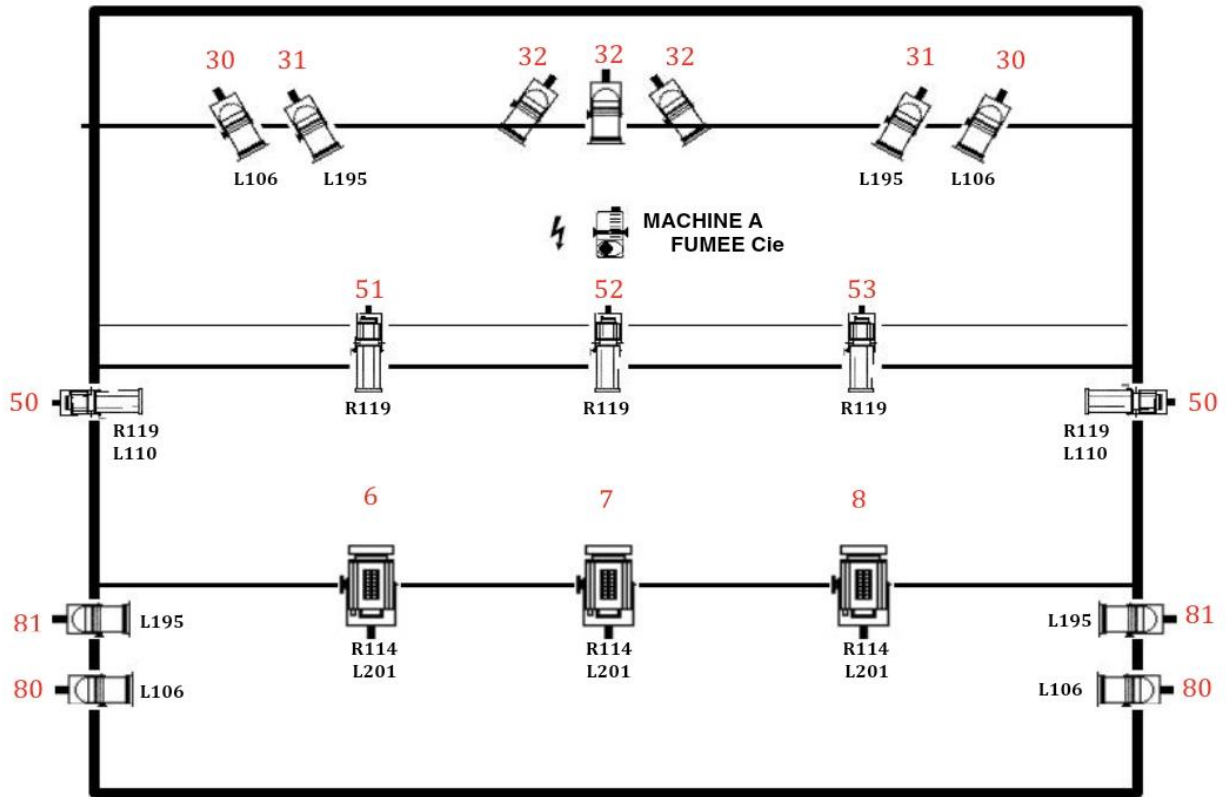
- Plateau idéalement 8m d'ouverture par 7 de profondeur. Le minimum étant 6m d'ouverture par 5m de profondeur
- Sol lisse (éléments de décor roulant)
- Indispensable : fournir un accès direct scène/salle sécurisé pour les montées et descentes du public pendant ce spectacle participatif
- Les détecteurs de fumée de la scène doivent être désactivés pendant la représentation
- Prévoir 2 loges avec accès direct au plateau
- Besoin d'un point d'eau à proximité du plateau
- Si possible : pendrillonage à l'italienne

## **INFOS GENERALES :**

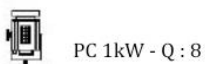
- En tournée : 2 comédiens + 1 régisseur.se
- Durée du spectacle : 50 minutes (jeune-public à partir de 6 ans)
- Temps de montage : 1 service de 4 heures / Démontage : 2 heures
- Prévoir 2 loges avec accès direct au plateau.
- Prévoir une table solide et une chaise pour installer la régie en salle
- Merci de nous fournir les plans d'accès à la salle et de prévoir une place de stationnement gratuite pour un véhicule utilitaire 12 M3.

**Plan de feu :**

Les lumières sont pilotées depuis notre ordinateur portable avec un boîtier ENTTEC PRO compatible en 3 ou 5 points DMX



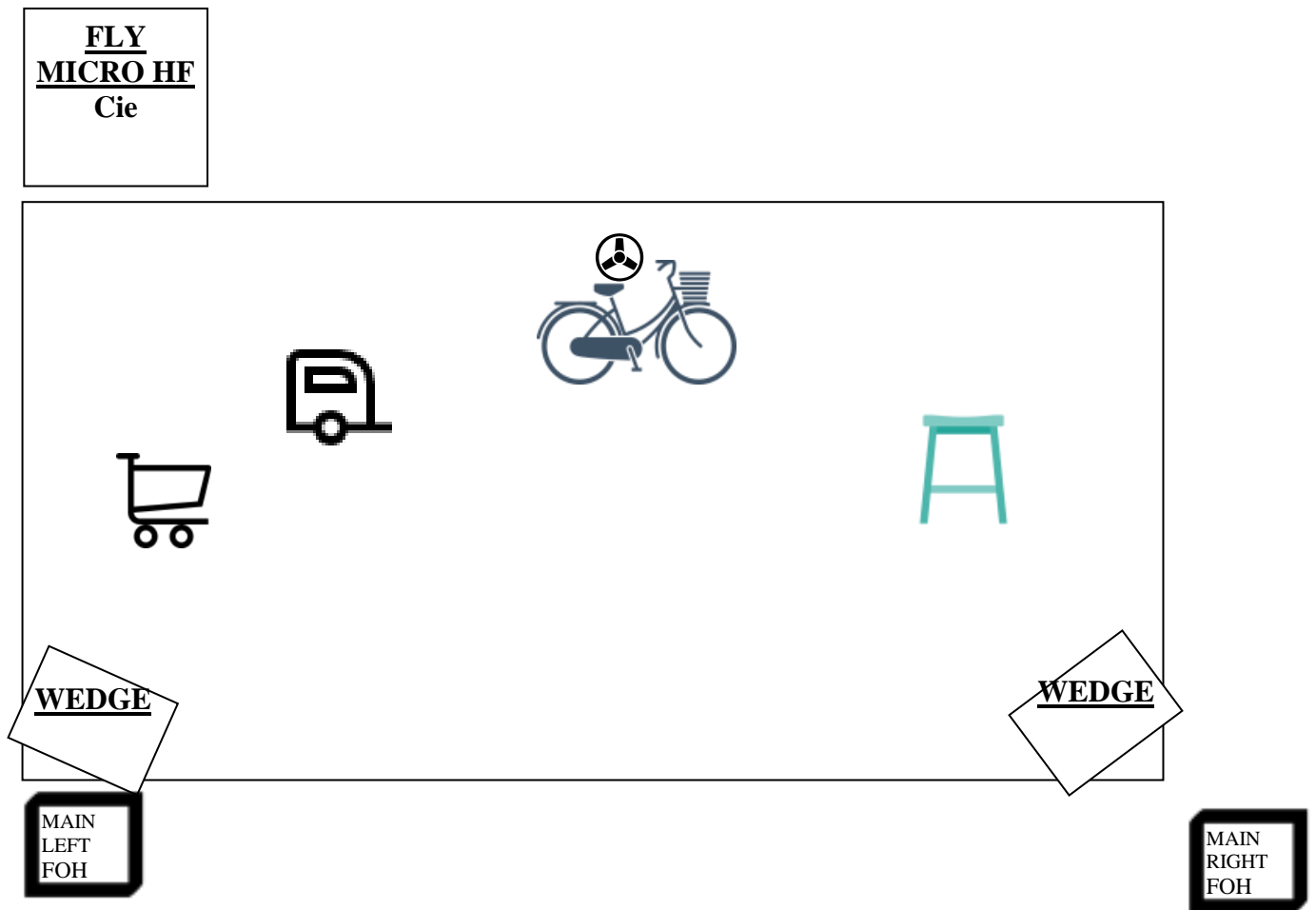
Légendes:



Electricité :

- 1 direct au sol pour alimenter le rack micros HF
- 1 direct au sol pour alimenter le mixeur + machine à fumée

**Plan de scène :**



**FLY  
MICRO  
HF**

L'ensemble du rack fournit par la cie est constitué de :  
- 2 systèmes émetteurs/récepteurs UHF SENNHEISER + 2 micros serre tête DPA 4088  
- 1 système récepteur UHF SENNHEISER + 1 micro main ou micro filaire SM 58  
- 1 système guitare HF LINE 6 RELAY G30

**WEDGE**

Retour de scène type bain de pied ainsi que son numéro d'auxiliaire sur la console



Machine à fumée (pour un effet de 5 secondes à la fin du spectacle)

**NOUS CONTACTER POUR TOUTES QUESTIONS. On trouve toujours des solutions pour s'adapter au mieux aux salles... 😊**