

COMPAGNIE *ça s'peut pas*

SPECTACLE À PARTIR DE 7 ANS

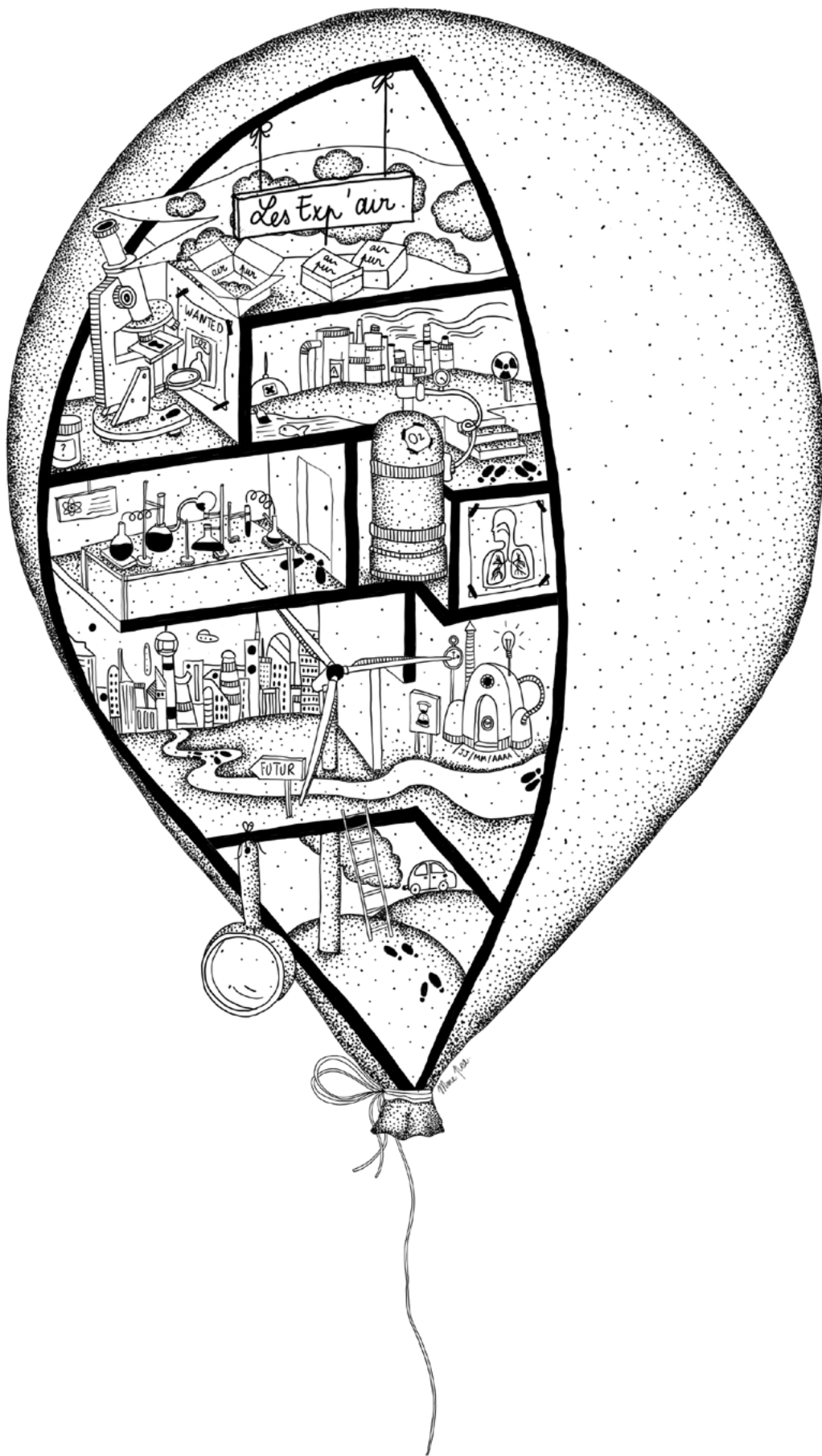
# LES EXP'AIR

UNE ENQUÊTE FUTURISTE POUR TROUVER LE COUPABLE DE LA POLLUTION !



Mise en scène **Camille Pawlotsky**

Avec (en alternance)  
Mélanie Cellier  
Stéphanette Martelet  
Marjorie Pou  
Nicolas Chedaille  
Thomas Zaghedoud  
Maximilien Neujahr



COMPAGNIE,  
*ça s'peut pas*

# LES EXP'AIR

de Mélanie Cellier et Stéphanette Martelet



A partir de 7 ans  
Durée : 50 minutes

Contact Diffusion : Angélique DREAN- 09.81.69.04.14- [caspeutpas@gmail.com](mailto:caspeutpas@gmail.com)

*Compagnie ça s'peut pas*

Gare de l'Avenue Verte- Place de la Gare 76270 Neufchâtel-en-Bray  
[www.caspeutpas.com](http://www.caspeutpas.com)

## Résumé

“En 3048, l’air est devenu irrespirable, les habitants sont de plus en plus malades, la situation se dégrade de jour en jour. Le ministère de l’air envoie l’un de ses experts en 2024 : le professeur Ozone.

Sa mission : comprendre comment une telle situation a pu se produire et trouver le coupable de la pollution. Accompagné de son assistante Miss Pollen, ils arrivent à notre époque car « c’est maintenant que l’on peut changer les choses ».

Ils sont aidés dans leur périlleuse mission par Arthur et sa petite soeur Chloé, deux enfants d’aujourd’hui. Arriveront-ils à arrêter le Grand Pollueur ou sommes-nous tous à la fois responsable et victime de la pollution ?

Péripéties, surprises, kidnapping, déductions, analyses scientifiques, voyages dans le temps, les exp’air prennent tous les dangers pour préserver l’environnement !

## Note d'intention

Cette pièce présente aux enfants les problèmes liés à la qualité de l’air de façon originale et concrète ; à travers des personnages attachants, ils comprennent l’importance de préserver l’environnement et de se responsabiliser.

Inspirée de la BD « Les aventures d’Arthur », la pièce se déroule sous forme d’enquête policière. Les spectateurs suivent les personnages, de rebondissements en péripéties, aussi intensément qu’un film d’action !

L’univers magique de la pièce est accentué par un décor épuré et stylisé, et souligné par une création musicale étonnante. Nous utilisons également la vidéo : grâce à des projections d’images sur le décor, les spectateurs entrent au coeur de la pollution.

Avec une mise en scène percutante, un texte drôle, et sans être moralisateur ou purement pédagogique, nous proposons une création théâtrale originale qui séduit toute la famille.

Nous sommes tous responsables de notre planète, protégeons-la !

# Distribution

## *Avec (en alternance)*

Mélanie Cellier  
Nicolas Chedaille  
Stéphanette Martelet  
Maximilien Neujahr  
Marjorie Pou  
Thomas Zaghedoud

## *Écrit par*

Mélanie Cellier et Stéphanette Martelet

## *Mise en scène*

Camille Pawlotsky

## *Scénographie*

Marion Thelma

## *Musique*

Pygmy Johnson

## *Création lumière*

Fix Le Reste

## *Création Vidéo*

TRAUM

## *Costumes*

Julia Fink

## *Crédit Photo*

David Quesada



Spectacle créé en Juin 2007 au Bateau Feu – Scène Nationale de Dunkerque.

Une coproduction ATMO Picardie (Réseau d'associations de surveillance de la qualité de l'air)



# Photos du spectacle



## L'équipe



### Mélanie Cellier

#### Auteur et comédienne

Après un Bac Théâtre au Lycée Jeanne d'Arc de Rouen avec le théâtre des 2 rives, elle poursuit ses études théâtrales à la Sorbonne Nouvelle où elle obtient une Maîtrise « Arts du Spectacle ». Elle complète sa formation à l'École d'Art Dramatique Périmony et décide de fonder sa propre compagnie théâtrale.

Animée par une conception d'un théâtre de proximité, militant, ouvert sur le monde, elle mène plusieurs projets socioculturels et encadre de nombreux ateliers théâtre auprès de divers publics. Elle travaille également avec plusieurs compagnies de théâtre forum et dans le domaine de la voix off.

Elle est l'auteur des pièces **Eudyscée**, **Garbage Land** et **Ratatouille Rhapsody** (où elle écrit également les textes des chansons) et co-écrit **Les Exp'Air** avec Stéphanette Martelet.

Elle joue dans tous les spectacles de la compagnie dont elle est la Directrice Artistique.



### Nicolas Chedaille

#### Comédien

Il découvre sa passion pour le théâtre dès son plus jeune âge, et décide très vite d'en faire sa profession en suivant pendant 4 ans les cours Jean Périmony.

Très attaché au corps et à sa mise en scène dans le spectacle, il suit une formation de danse à l'opéra de Clermont-Ferrand. Il travaille depuis de nombreuses années pour la Compagnie Clair de Lune.

Il joue avec la Compagnie ça s'peut pas depuis sa création dans **Eudyscée**, **Les Exp'Air** et **Garbage Land**.



### Maximilien Neujahr

#### Comédien

Maximilien NEUJHR suit les cours de l'École d'Art Dramatique de Jean Périmony, promotion 2005. Pendant plus d'une année il assure les rôles de Monsieur Darling et du Capitaine Crochet dans *Peter Pan* mis en scène par Lorelei Daize. Il participe à deux spectacles de la Compagnie des Anges Mi-chus : *La machine à verser*, et *Glorieux*, écrit et mis en scène par Anne Carrard. Il est aussi marionnettiste au sein de la Compagnie des Grandes Personnes.

Avec la Compagnie ça s'peut pas, il interprète le rôle d'Ozone dans **Les Exp'Air** et du Professeur Javel dans **Eudyscée**.



## Marjorie Pou

### Comédienne

Elle a suivi une formation de comédienne à l'Atelier Internationale de Blanche Salant puis au Studio Alain De Bock. Elle collabore avec le Théâtre Clavel (Paris) dans différents spectacles, dont *Cabaretto Barbellini* qui se jouera aussi au Vingtième Théâtre. Elle joue également dans des salles de concert (La Bellevilloise, l'Internationale, le Centre Barbara Fleury) dans le Show Malkhior. Actuellement, elle enseigne le théâtre à Saint Mandé.

Elle travaille avec la Compagnie ça s'peut pas depuis 2008 où elle joue en alternance le rôle de Chloé dans **Les Exp'Air** et le rôle de Juliette dans **Garbage Land**.



## Thomas Zaghedoud

### Comédien

Il se forme à l'école d'Art Dramatique Jean Périmony. Il participe à plusieurs spectacles jeune-public à Paris : *Gnomino*, *l'Aventurier de la forêt* ou *Chien et bébé*. En 2009, il présente sa première mise en scène *Monsieur de Pourceaugnac*. D'autres projets menés par sa compagnie ACTADOZ verront le jour par la suite.

En 2010, il crée le rôle du Docteur Constant dans *Tout sur tout (et son contraire)*. Puis il interprète le rôle de Philinte dans *Le Misanthrope* mis en scène par D. Klockenbring.

Avec la Compagnie ça s'peut pas, il interprète depuis 2007 le rôle d'Arthur dans **Les Exp'air**.





## Camille Pawlotsky

### Metteur en scène

Camille commence très jeune sur les plateaux de tournage et de théâtre. Elle est l'assistante d'Hans Peter Cloos notamment sur *Les Sept Péchés Capiteux*, *MC93* ; *Biographies sans Antoinette*, Théâtre de la Madeleine ; *Le Caïman*, Théâtre Montparnasse signe les vidéos d'*Une Famille Ordinaire*, TEP.

En parallèle, elle est assistante réalisation sur des longs métrages.

Depuis 2006, elle signe les mises en scène de toutes les créations de la Compagnie ça s'peut pas **364**, **Eaudyssée**, **Les Exp'Air**, **Garbage Land** et **Ratatouille Rhapsody**.

En 2012, elle fonde à Lille, avec Malkhior, la Compagnie Voulez-Vous? où se retrouvent comédiens, performeurs, scénographes, djs, costumières, effeuilleuses pour créer des spectacles hors les murs, festifs, alliant des disciplines diverses. En février 2019, elle participe au Festival Echographies, dans la Maison Folie n°6 de la Villette.



## Pygmy Johnson

### Compositeur

Il s'installe à Paris en 2008 et enregistre ses premières chansons, assemblage grinçant et émouvant de rock, de bluegrass, de folk, d'électronica ou de coldwave, sur lesquels il pose sa voix de crooner insolite. Sur scène (à la Bellevilloise, au Palais de Tokyo, à l'International...), ses influences se télescopent en un show étrange et troublant, où la mélancolie se mêle à l'ironie, porté par son fantasmagorique backing band «The Dead Deers».

Parallèlement à son projet personnel, il multiplie les collaborations (composition, musique sur scène) dans le domaine théâtral.

En 2010, il compose notamment pour *Kalldeway* de Botho-Strauss, mise en scène d'Anne-Katerine Normant et Elodie Ségui au Palais de Tokyo et au Point Ephémère, *Emma* de Pierre Vignes mise en scène de C. Pawlotsky au Théâtre de l'Épée de Bois, *Interview* d'après Théo Van Gogh, *Une Famille Ordinaire* de José Pliya mises en scène par Hans Peter Cloos, au Studio des Champs-Élysées et au Théâtre de l'Est Parisien.

Il collabore depuis 2006 avec la Compagnie ça s'peut pas en composant toutes les musiques des spectacles : **Eaudyssée**, **Les Exp'Air**, **Garbage land** et **1.2.3...soleil !**

# Scénographie

## Décor

Le décor principal tout en blanc représente le bureau/laboratoire du Professeur où trônent des livres, des instruments de mesure ainsi que de nombreux ballons et autres échantillons d'air.

Un mur en tulle est placé sur le côté de la scène, il sert de support à la vidéo.

Réalisé entièrement à partir d'objets de récupération, le décor crée une ambiance futuriste, mystérieuse et magique.

## Musique

Une création sonore originale accompagne l'action tout en soulignant les changements de lieu. Le compositeur, Arnaud Jollet alias Pygmy Johnson, travaille sur les bandes sons théâtrales depuis 5 ans et privilégie l'imaginaire et le ressenti aux sons plus réalistes.

La musique n'illustre pas le texte ou les situations mais les complète, les renforce et les colorie.

## Lumière

Les couleurs de lumière sont travaillées afin de créer les différents univers. La lumière ne découpe pas l'espace, elle propose au contraire un aplat de couleur pour nous transporter de lieu en lieu.

La lumière fait partie intégrante du décor, elle est présente directement sur scène.

## Vidéo

Des images d'animation nous entraînent au cœur de l'Être humain et du monde végétal mais aussi dans l'atmosphère pour observer l'état de la couche d'ozone.

Le montage des images ainsi que le traitement des couleurs et de la lumière permet à la vidéo de s'inclure véritablement dans le reste du décor.

# La Compagnie

Fondée en 2004, la Compagnie ça s'peut pas est une compagnie professionnelle qui regroupe une vingtaine d'artistes et techniciens intermittents du spectacle. Notre démarche artistique se concentre sur les créations pour le jeune public abordant des thématiques sociales, environnementales et scientifiques.

Nos spectacles sont des fables écologiques où l'éducation à l'environnement et le développement durable sont traités avec poésie et humour. Des créations ludiques et pédagogiques mêlant art et écologie pour prendre conscience et donner l'envie de s'impliquer tout en s'amusant.

Après la création de la pièce **364** dans le cadre du projet «Théâtre au Féminin» mené avec des adolescentes dans les quartiers sensibles de Seine Saint Denis, nous avons conçu et mis en place plusieurs « Ateliers Théâtre Participatif » dans les établissements scolaires mais également au sein d'entreprises.

En 2007, nous travaillons sur le thème de l'eau avec le spectacle **Eaudyssée** pour les enfants de 5 à 10 ans. Cette pièce, toujours en tournée, a été jouée plus de 300 fois dans toute la France, notamment au Festival d'Avignon en 2008.

Fort de ce succès, l'Association de Surveillance de la Qualité de l'Air (ATMO) nous sollicite la même année pour créer un spectacle à destination des enfants de 7 à 12 ans afin de les sensibiliser à la pollution et à la qualité de l'air : **Les Exp'Air**.

En 2010, nous travaillons avec le Syndicat Mixte d'Élimination des Déchets de l'Arrondissement de Rouen (SMEDAR) pour la réalisation d'un spectacle de Théâtre Forum. La même année, la compagnie crée un spectacle musical **Garbage Land** avec pour thème la prévention des déchets et le recyclage.

En 2013, afin de poursuivre notre démarche de théâtre de proximité, nous créons **POLKA**, un théâtre rural itinérant sous une yourte qui a pour objectifs de sensibiliser la population à l'environnement (rencontres, débats,...) et d'offrir un meilleur accès à la culture (spectacles, concerts, ateliers). Ce chapiteau nous permet de mener des projets d'actions culturelles sur notre territoire, notamment «Mots pour Maux» autour de l'illettrisme.

En 2015, notre nouvelle pièce de théâtre forum **Chaud Devant!**, sur le dérèglement climatique et l'impact de l'environnement sur la santé, est invitée au Grand Palais dans le cadre de la COP 21.

Notre nouvelle création **Ratatouille Rhapsody** en 2017 aborde le gaspillage alimentaire, les circuits courts et la consommation d'aliments de saison. Pour la première fois, ce spectacle théâtral et musical peut se jouer en extérieur !

En 2020, la pause forcée de la crise sanitaire nous a permis de créer un spectacle de Noël familial **Le Père Noël Vert**.

Après plus de 15 ans de création et après avoir expérimenté le théâtre d'objets dans plusieurs stages professionnels, nous prenons un virage artistique en explorons l'objets, la marionnette, la papier dans notre dernier spectacle **Papiers**.

La Compagnie ça s'peut pas se balade donc entre les parkings de banlieues et les sentiers de campagnes dans un esprit de rencontres et d'échanges avec un théâtre qui reflète les préoccupations actuelles. Installés dans le Pays de Bray en Seine-Maritime, nous travaillons sur l'ensemble de la France. Autonomes techniquement, nous pouvons jouer dans tous les types de lieux, favorisant ainsi l'accès au spectacle pour tous.

# Conditions techniques

Public concerné : tout public à partir de 7 ans

Durée du spectacle : 50 minutes

Nombre de séances possibles par jour : 2

Ce spectacle ne peut pas être joué en extérieur.

## Plateau

- 6m d'ouverture x 5m de profondeur minimum
- Temps d'installation : 4h
- Temps de démontage : 2h
- Les régies son et lumières doivent obligatoirement être au même endroit
- Pendrillonnage à l'italienne si possible

Merci de prévoir 2 loges avec accès direct au plateau.

Merci de fournir un plan d'accès à la salle et de prévoir une place de parking pour une camionnette. Dans le cas d'une salle non équipée nous pouvons fournir le matériel nécessaire à la représentation. Il est cependant important de noter dans ce cas, que le noir salle est requis ainsi qu'une puissance électrique de minimum 2X 16A séparés.

## Lumières

- 17 projecteurs avec gélâtines (le plan de feu sera fourni)
- Console de commande avec gradateurs

## Son

- Système de diffusion professionnel adapté à la salle avec sub.
- 2 retours sur scène cour et jardin sur la même circuit égalisé. Merci de prévoir un connecteur jack 6.35 pour le départ du circuit de retour.

Nous fournissons la console son

- Lecteur CD auto-pause

## Autres éléments fournis par la compagnie

- Décor et accessoires
- Console son Yamaha 03D
- Gélâtines

## Tarifs

- Nous contacter (Tarif dégressif à partir de 2 séances)
- Frais de déplacement selon barème kilométrique au départ de Paris (1 véhicule utilitaire)
- Défraiements (repas et hébergement) pour 5 personnes selon la convention collective CCNEAC en vigueur.



Samedi 30 mai 2009

LA VIE EN IMAGE



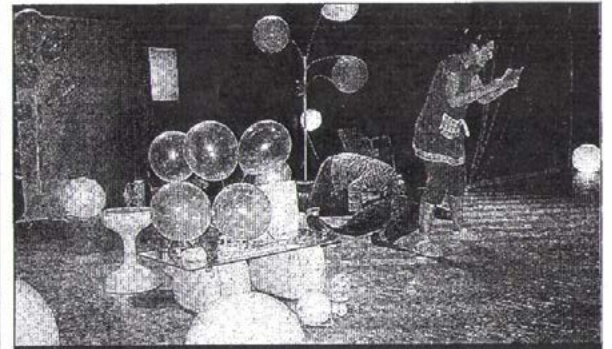
GRAND-COURONNE

Spectacle à l'Avant-Scène pour les écoles

Lundi, l'Avant-Scène accueillait les classes de CE2-CM1 de la ville pour la pièce de théâtre « Les Exp'air Normandie », proposée par Air Normand et interprétée par la Compagnie « ça s'peut plus ». Avec le professeur Ozone, Air pur Société, Miss Pollen. Et Arthur et Chloé qui tombent du ciel et constatent les dégâts sur la planète. Par ailleurs, une nouvelle édition de l'opération « Redecole » ( terme signifiant Réduction des déplacements polluants pour se rendre à l'école) s'est tenue cette semaine. Les parents ont été invités à inciter leurs enfants à se rendre à l'école à pied, en vélo, en trottinette... des produits bio étaient distribués sur les stands énergétiques mis en place à l'entrée des écoles par le service environnement.

MONTVILLE. Les écoliers se sensibilisent à l'environnement.

Au cœur de la pollution avec les Exp'air



Les Exp'Air de Normandie sont venus rencontrer les écoliers.

Deux cents écoliers, du CE2 au CM2, travaillent sur la qualité de l'air qu'ils respirent au quotidien. Ils se responsabilisent pour préserver leur environnement, encouragés par leurs enseignants. En partenariat avec Air Normand, conservatoire de la qualité de l'air, la compagnie de théâtre « ça s'peut pas » leur a proposé une immersion ludique « au cœur de la pollution en délivrant un message scientifique concret ». Lundi dernier, le spectacle les Exp'air de Normandie était suivi d'échanges avec les adultes.

Philippe Vauchel de l'inspection de l'Education nationale, chargé de mission éducation artistique et culturelle, était présent ainsi que Renée Guillaumat, maire-adjoint aux affaires scolaires.

Les enfants, génération éco-citoyenne, se sont demandés « comment peut-on faire pour réussir à convaincre tout le monde ? »

Et les jeunes citoyens ont fait des constats pertinents. « Il y a des choses polluantes qu'on utilise mais dont on ne peut pas encore se passer ».

ANIMATION

Une pièce sur la qualité de l'air

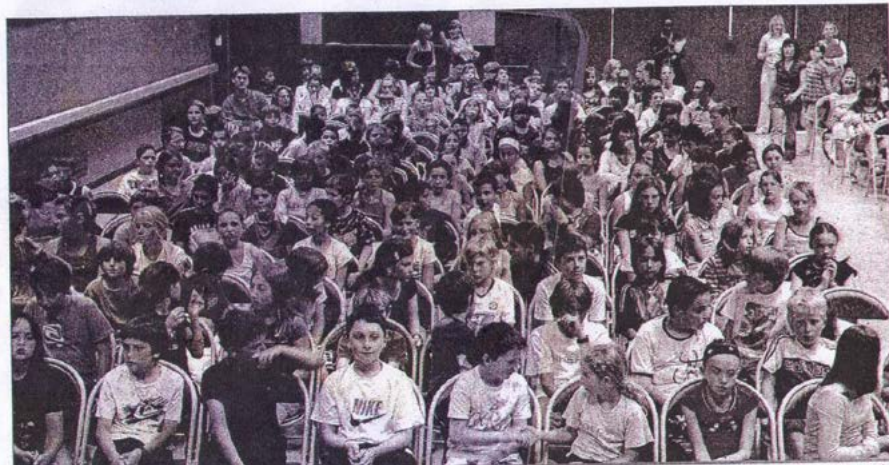
Hier, à la salle du Grès, des enfants ont assisté à la pièce « Les Exp'air » qui évoque la problématique de la pollution de l'air.

Afin de sensibiliser les enfants et adolescents aux problèmes de pollution de l'air, l'association Airfobep a trouvé un moyen ludique et amusant: la création d'une pièce de théâtre.

Hier à la salle du Grès, 310 enfants de divers établissements du pourtour de l'étang de Berre ont donc assisté à la représentation Les Exp'air par la compagnie Ça s'peut pas.

La trame de l'histoire ? En 3012, l'air est devenu irrespirable, les habitants sont de plus en plus malades, la situation se dégrade de jour en jour. Le professeur Ozone a alors pour mission de comprendre comment une telle situation a pu se produire et trouver les coupables de la pollution.

Sur fond d'humour, cette pièce pédagogique a permis de présenter les problèmes liés à la qualité de l'air de façon originale et concrète. A travers des personnages attachants, les enfants ont compris l'im-



► Hier, 310 enfants et adolescents ont assisté à la pièce « Les Exp'air » interprétée par la compagnie « Ça s'peut pas », sur l'importance de la qualité de l'air. / PHOTO G.S.

portance de préserver l'environnement et de se responsabiliser.

« C'est la 8<sup>e</sup> année que nous organisons l'opération ozone, explique Edwige Révélat, ingénieur d'étude à Airfobep. Habituellement nous passons dans les classes de collège pour expliquer ce qu'est l'ozone.

Là, nous avons voulu faire quelque chose de différent. C'est une façon de remercier tous nos partenaires mais aussi de porter un message de façon ludique. Les enfants retiennent plus facilement. » Outre le côté amusant, l'avantage du spectacle est également de transmettre un dis-

cours pas toujours facile à porter. « Les problèmes de l'eau, de la nature sont plus concrets car le public peut toucher. En ce qui concerne la qualité de l'air, c'est beaucoup plus abstrait. On n'a pas le choix, on est obligé de respirer. C'est pas toujours facile de se faire comprendre. Le

théâtre donne une autre dimension à ces problèmes. »

G.S.

AUTRES REPRÉSENTATIONS

Demain à Lavéra, 14h, Pavillon de l'information. Le 11 juin à Arles, 10h30, maison de la vie associative.



## Ils nous ont accueilli...

- 28/03/2024- Espace du Bocage 50320 La Haye Pesnel  
09/03/2024- Espace Culturel Renée Wanner 77590 Chartrettes  
19/12/2023- Salle André Gide 76960 Notre-Dame-de-Bondeville  
15/12/2023- Théâtre de la Ville de Saint-Lô 50000 Saint-Lô  
10/11/2023- Centre culturel Guy Gambu 27950 Saint-Marcel  
07/11/2023- Théâtre de la MJC Caen Guérinière 14000 Caen  
29/09/2023- Cinéma Le Royal 14110 Condé-en-Normandie  
28/09/2023- Salle de spectacle 14380 Noues-de-Sienne  
09/06/2023- Cinéma le Palace 27300 Les Andelys  
08/06/2023- Espace des Arts'Chépointains 27340 Pont-de-l'Arche  
23/05/2023- Salle Louis Juvet- L'Étincelle 76000 Rouen  
28/02/2023- Espace culturel 50440 La Hague  
10/01/2023- Théâtre des Miroirs 50470 La Glacerie  
08/12/2022- Espace culturel 50540 Isigny-le-Buat  
06/12/2022- Salle du Pays Hayland 50320 La-Haye-Pesnel  
05/12/2022- Cinéma 50800 Villedieu-les-Poêles-Rouffigny  
22/11/2022- Auditorium Jacques Prévert- Ecole de musique 50340 Les Pieux  
08/11/2022- Espace Aragon 76350 Oissel  
11/10/2022- La Cidrerie 27210 Beuzeville  
06/10/2022- L'Astrolabe 76140 Petit-Quevilly  
21/06/2022- La Halle Ô Grains 14400 Bayeux  
23/05/2022- Cinéma Mercure 76500 Elbeuf  
06/05/2022- Le Tandem 14000 Caen  
25/04/2022- Salle des fêtes 14330 Le Molay-Littry  
15/03/2022- Cinéma-Théâtre 76680 Saint-Saëns  
14/03/2022- Espace des 4 vents 76510 Saint-Nicolas-d'Aliermont  
20/11/2021- Atelier des Capucins 29200 Brest  
14/10/2021- Salle des sports 59300 Valenciennes  
24/06/2021- Théâtre Charles Dullin 76120 Petit-Quevilly  
03/03/2020- Gymnase 76750 Buchy  
02/03/2020- Salle des fêtes 76340 Blangy-sur-Bresle  
11/02/2020- Théâtre Montdory 76360 Barentin  
04/02/2020- La Halle aux Grains 76570 Pavilly  
23/01/2020- Le Petit Théâtre 76600 Le Havre  
27/11/2019- Salle Michel Vallery 76290 Montivilliers  
14/11/2019- La Fonderie 14200 Hérouville-Saint-Clair  
07/11/2019- Cinéma 50890 Condé-sur-Vire  
15/10/2019- Salle Daniel Pierre 76450 Cany-Barville  
08/10/2019- Salle des fêtes 76220 Gournay-en-Bray  
04-05/06/2019- Salle Michel Vallery 76290 Montivilliers  
27/05/2019- Salle polyvalente l'Entre-Seine 76160 Saint-Jacques-sur-Darnétal  
02/04/2019- Salle des fêtes 50810 Saint-Jean-d'Elle  
22/01/2019- Salle des fêtes 14800 Deauville  
05/12/2018- Maison des Associations André Héry 27310 Bourg-Achard

## COMPAGNIE, ça s'peut pas

Gare de l'avenue verte  
Place de la Gare 76270 Neufchâtel-en-Bray  
09.81.69.04.14- caspeutpas@gmail.com

Contact diffusion : Angélique DREAN

[www.caspeutpas.com](http://www.caspeutpas.com)  
[www.yourte-polka.com](http://www.yourte-polka.com)

Bande annonce : <http://www.youtube.com/watch?v=WIPYzxnPouQ>